



---

# **BİRİM FAALİYET RAPORU HAZIRLAMA REHBERİ**

---

**KASTAMONU ÜNİVERSİTESİ**

2022



**KASTAMONU ÜNİVERSİTESİ**

**TIP FAKÜLTESİ**

**BİRİM  
FAALİYET RAPORU**

**2022**

# İÇİNDEKİLER

|   |   |
|---|---|
| <b>BİRİM / ÜST YÖNETİCİ SUNUŞU</b> .....                            | Hata!                                   |
| Yer işareti tanımlanmamış.  |   |
| <b>1- GENEL BİLGİLER</b> .....                                      | <b>5</b>                                |
| 1.1- Misyon, Vizyon ve Kalite Politikası .....                      | 5                                       |
| 1.2- Yetki, Görev ve Sorumluluklar .....                            | 5                                       |
| 1.3- Birime İlişkin Bilgiler .....                                  | <b>Hata! Yer işareti tanımlanmamış.</b> |
| 1.3.1- Fiziki Yapı .....  | 7                                       |
| 1.3.2- Örgüt Yapısı .....   | <b>Hata! Yer işareti tanımlanmamış.</b> |
| 1.3.3- Bilgi ve Teknolojik Kaynaklar .....                          | 9                                       |
| 1.3.4- İnsan Kaynakları .....                                       | 10                                      |
| 1.3.5- Sunulan Hizmetler .....                                      | <b>Hata! Yer işareti tanımlanmamış.</b> |
| 1.3.6- Yönetim ve İç Kontrol Sistemi .....                          | 18                                      |
| <b>2- AMAÇ ve HEDEFLER</b> .....                                    | <b>Hata!</b>                            |
| Yer işareti tanımlanmamış.  |   |
| 2.1- Temel Politikalar ve Öncelikler .....                          | <b>Hata! Yer işareti tanımlanmamış.</b> |
| 2.2- Birimin Amaç ve Hedefleri.....                                 | <b>Hata! Yer işareti tanımlanmamış.</b> |
| 2.3- Diğer Hususlar .....   | 19                                      |
| <b>3- FAALİYETLERE İLİŞKİN BİLGİ VE DEĞERLENDİRMELER</b> .....      | <b>19</b>                               |
| 3.1- Mali Bilgiler .....  | 19                                      |
| 3.1.1-Bütçe Uygulama Sonuçları .....                                | 20                                      |
| 3.1.2-Temel Mali Tablolara İlişkin Açıklamalar .....                | <b>Hata! Yer işareti tanımlanmamış.</b> |
| 3.1.3-Mali Denetim Sonuçları.....                                   | 21                                      |
| 3.1.4-Diğer Hususlar .....  | 21                                      |
| 3.2- Performans Bilgileri.....                                      | 21                                      |
| 3.2.1-Faaliyet ve Proje Bilgileri.....                              | 21                                      |
| <b>4- KURUMSAL KABİLİYET ve KAPASİTENİN DEĞERLENDİRİLMESİ</b> ..... | <b>220</b>                              |
| 4.1- Üstünlükler .....  | 220                                     |
| 4.2- Zayıflıklar .....  | 220                                     |
| 4.3- Değerlendirme .....  | 22                                      |
| <b>5- ÖNERİ VE TEDBİRLER</b> .....                                  | <b>22</b>                               |
| <b>İÇ KONTROL GÜVENCE BEYANI</b> .....                              | <b>32</b>                               |

## **BİRİM YÖNETİCİSİNİN SUNUŞU**

2007 tarihinde Bakanlar Kurulu kararı ile Hacettepe Üniversitesi Rektörlüğüne bağlı Kastamonu'da Tıp Fakültesi kurulmuş olup, 23.07.2015 Bakanlar Kurulu 2015/8021 sayılı kararı ile Kastamonu Üniversitesine devredilmesi ile birlikte hizmet vermeye başlamıştır.

Hayatın her aşamasında olduğu gibi tıp bilimi de sürekli gelişme halindedir. Yeni tedavi yaklaşımları, bu yaklaşımlara hitap eden özellikli yeni alt kollar, yeni araç-gereç talepleri sürekli olmaktadır. Tıbbi cihaz ve araç-gereçlerin sağlanması gerçekleşse dahi bunları kullanabilecek yetişmiş insan gücünün hemen sağlanması mümkün olamamaktadır. Takdir edilmelidir ki, akademik ve idari kadro açısından köklü üniversite hastanelerinin seviyesine ulaşma adına alınması gereken daha uzun bir yolumuz vardır.

Faaliyetlerimizin gerçekleşmesinde emeği geçen tüm personelimize teşekkür ederim.

Prof. Dr. Osman GÜLER  
Dekan

# 1- GENEL BİLGİLER

## 1.1-Misyon, Vizyon ve Kalite Politikası

### Misyon

Kastamonu Tıp Fakültesi'nin Misyonu, üst seviye tıbbi etik değerler ve ilmi düşünceye sahip, iletişim, bilgiye ulaşma ve kullanma yeteneği yüksek hekimler yetiştirmek; yaptığı araştırmalarla evrensel bilgi birikimine katkıda bulunmak gayesi ile toplum geneline kaliteli sağlık hizmeti veren bir tıp fakültesi olmaktır.

### Vizyon

Kastamonu Tıp Fakültesi'nin Vizyonu, eğitim, sağlık hizmetleri ve ilmi araştırma alanında milli ve milletlerarası seviyede önde gelen tıp fakülteleri arasında yer almaktır.

### Kalite Politikası

Ülkenin ihtiyacı olan, birinci basamak sağlık hizmeti verecek, yeterli bilgi ve yeteneğe sahip, son bilimsel yayınları takip eden, hızlı ve doğru karar verip uygulayabilen hekimler yetiştirmek temel politikamız ve önceliğimizdir.

## 1.2-Yetki, Görev ve Sorumluluklar

### FAKÜLTE ORGANLARININ YETKİ, GÖREV VE SORUMLULUKLARI

Fakülteler; lisans düzeyinde belirli bir mesleğe yönelik Eğitim-Öğretime ağırlık veren yükseköğretim kurumlarıdır. Fakülteler her biri ayrı bir Eğitim-Öğretim programı yürüten bölümlerden veya anabilim veya ana sanat dallarından oluşur.

2547 Sayılı Kanunun 16/b maddesi uyarınca Fakültelerin organları; Dekan, Fakülte Kurulu ve Fakülte Yönetim Kuruludur.

### Dekan

Fakültenin ve birimlerinin temsilcisi olan Dekan, Rektörün önereceği Üniversite içinden veya dışından 3 Profesör arasından Yükseköğretim kurumunca üç yıl süre ile seçilir ve normal usul ile atanır. Süresi biten Dekan yeniden atanabilir.

### Dekan Görev, Yetki ve Sorumlulukları;

- 1.Fakülte Kurullarına başkanlık etmek, Fakülte Kurulu kararlarını uygulamak ve Fakülte birimleri arasında düzenli çalışmayı sağlamak,
- 2.Her öğretim yılı sonunda ve istendiğinde Fakültenin genel durumu ve işleyişi hakkında Rektöre rapor vermek,
- 3.Fakültenin ödenek ve kadro ihtiyaçlarını gerekçesi ile birlikte Rektörlüğe bildirmek, Fakülte bütçesi ile ilgili öneriyi Fakülte Yönetim Kurulunun da görüşünü aldıktan sonra Rektörlüğe sunmak,
- 4.Fakültenin birimleri ve her düzeydeki personeli üzerinde genel gözetim ve denetim görevini yapmak,
- 5.Bu kanun ile kendisine verilen diğer görevleri yapmaktır.

## **Fakülte Kurulu**

Fakülte Kurulu, Dekanın başkanlığında Fakülteye bağlı bölümlerin başkanları ile varsa Fakülte bağlı Enstitü ve Yüksekokul müdürlerinden ve üç yıl için Fakülte'deki Profesörlerin kendi aralarından seçecekleri üç, Doçentlerin kendi aralarından seçecekleri iki, Yardımcı Doçentlerin kendi aralarından seçecekleri bir öğretim üyesinden oluşur.

### **Fakülte Kurulunun Görev, Yetki ve Sorumlulukları;**

- 1.Fakültenin, Eğitim-Öğretim, bilimsel araştırma ve yayın faaliyetleri ve bu faaliyetlerle ilgili esasları, plan, program ve Eğitim-Öğretim takvimini kararlaştırmak,
- 2.Fakülte Yönetim Kuruluna üye seçmek,
- 3.Bu kanunla belirtilen diğer görevleri yapmaktır.

## **Fakülte Yönetim Kurulu**

Fakülte Yönetim Kurulu, Dekanın başkanlığında Fakülte Kurulunun üç yıl için seçeceği üç Profesör, iki Doçent ve bir Doktor Öğretim Üyesinden oluşur.

### **Fakülte Yönetim Kurulunun Görev, Yetki ve Sorumlulukları;**

- 1.Fakülte Kurulu kararları ile tespit ettiği esasların uygulanmasında Dekana yardım etmek,
- 2.Fakültenin Eğitim-Öğretim, plan ve programları ile takvimin uygulanmasını sağlamak,
- 3.Fakültenin yatırım, program ve bütçe tasarısını hazırlamak,
- 4.Dekanın Fakülte Yönetimi ile ilgili getireceği bütün işlerde karar almak,
- 5.Öğrencilerin kabulü, ders intibakları ve çıkarılmaları ile Eğitim-Öğretim ve sınavlara ait işlemleri hakkında karar vermek,
- 6.Bu kanunda verilen diğer görevleri yapmaktır.

## **Yönetmelik ve Yönergeler**

| Yönetmelikler  | Mevzuat Dayanağı | Resmi Gazete |        |
|--|------------------|--------------|--------|
|  |                  | Tarih        | Sayısı |
| Taşınır Mal Yönetmeliği                                    |                  | 18.01.2007   | 26407  |
| Merkezi Yönetim Harcama Belgeleri Yönetmeliği              |                  | 31.12.2005   | 26040  |
| Yüksek Öğretim Kurumlarında Önlisans ve Lisans Düzeyindeki |                  | 24.04.2010   |        |

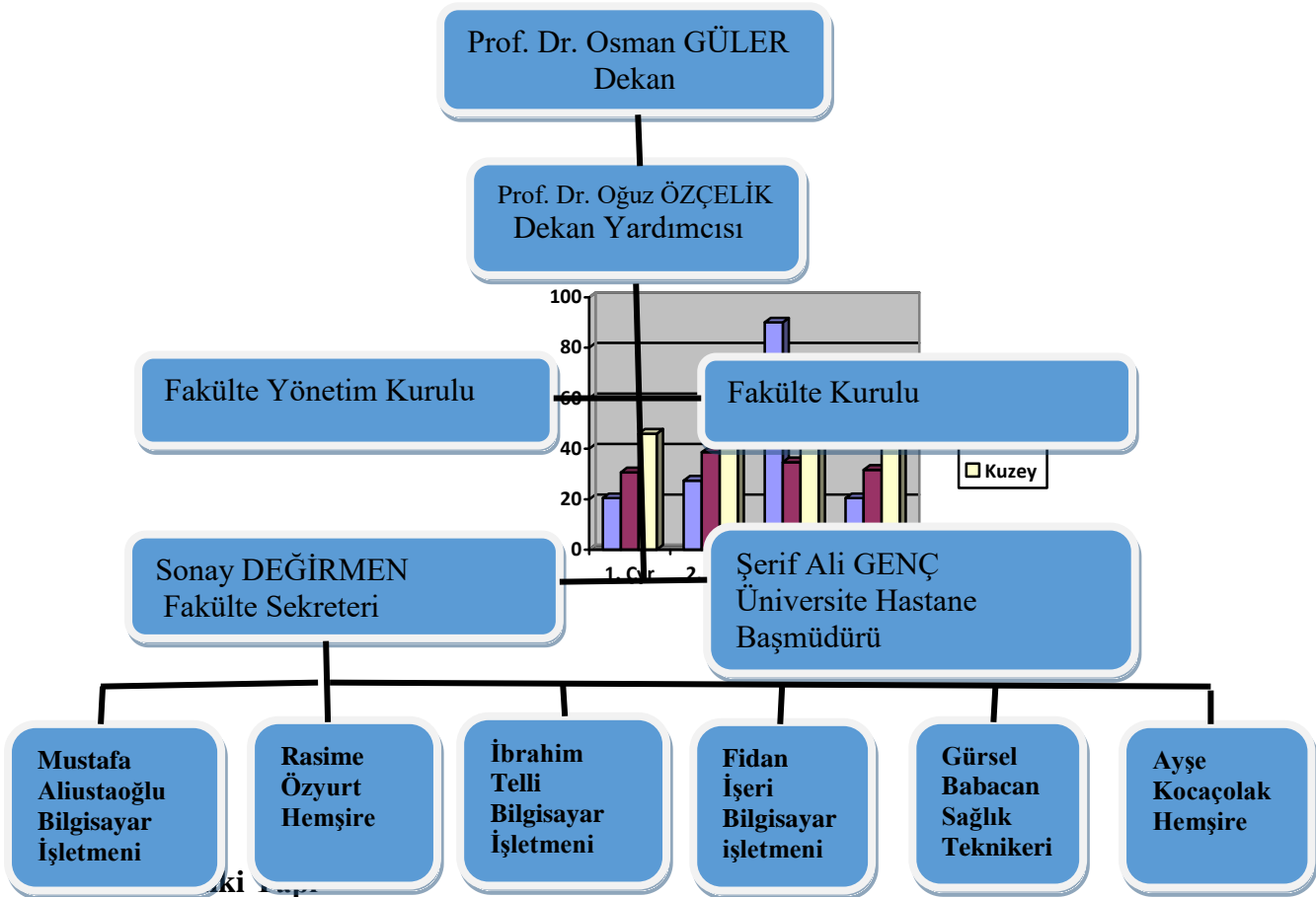
|  |  |            |       |
|--|--|------------|-------|
| Programlar Arasında Geçiş, Çift Anadal, Yan Dal ile Kurumlar Arası Kredi Transferi Yapılması Esaslarına İlişkin Yönetmelik |  |            | 27561 |
| Kastamonu Üniversitesi Eğitim-Öğretim ve Sınav Yönetmeliği   |  | 20.11.2011 | 28118 |

### Mali Yetkililer

|                          |                                 |                                |
|--------------------------|---------------------------------|--------------------------------|
| <b>Harcama Yetkilisi</b> | <b>Gerçekleştirme görevlisi</b> | <b>Taşınır Kayıt Yetkilisi</b> |
| Prof. Dr. Osman GÜLER    | Sonay DEĞİRMEN                  | Rasime ÖZYURT                  |
|                          |                                 | Gürsel BABACAN                 |

### 1.3-Birime İlişkin Bilgiler

#### C.1- ÖRGÜT YAPISI



Birimin fiziki kaynaklarına ilişkin bilgilere tablolarda yer verilir rapora eklenir.

**Tablo X- Birim Hizmet Alanları**

| Hizmet Alanları                   | Ofis Sayısı | Alan (m <sup>2</sup> ) | Kullanan Kişi Sayısı |
|-----------------------------------|-------------|------------------------|----------------------|
| Akademik Personel Hizmet Alanları |             |                        |                      |
| İdari Personel Hizmet Alanları    |             |                        |                      |
| <b>TOPLAM</b>                     |             |                        |                      |

31.12.2022 itibarı ile

**Tablo X- Birim Ambar ve Arşiv Alanları**

| Ambar ve Arşiv Alanları | Adet | Alan (m <sup>2</sup> ) |
|-------------------------|------|------------------------|
| Ambar Alanları          |      |                        |
| Arşiv Alanları          |      |                        |
| <b>TOPLAM</b>           |      |                        |

31.12.2022 itibarı ile

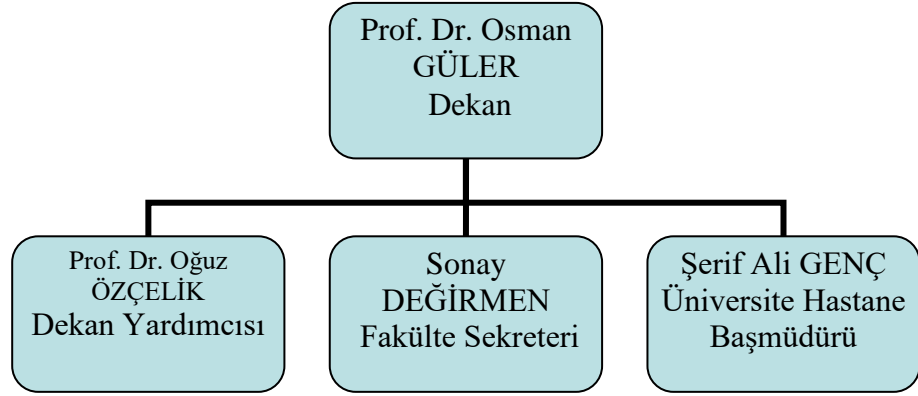
**Tablo X- Birim Eğitim Alanı Sayıları**

| Eğitim Alanı    | Kapasite(Kişi) |       |        |         |         |           | Toplam |
|-----------------|----------------|-------|--------|---------|---------|-----------|--------|
|                 | 0-50           | 51-75 | 76-100 | 101-150 | 151-250 | 251-Üzeri |        |
| Amfi            |                |       |        |         |         |           |        |
| Sınıf           |                |       |        |         |         |           |        |
| Atölye          |                |       |        |         |         |           |        |
| Toplantı Salonu |                |       |        |         |         |           |        |
| Laboratuvar     |                |       |        |         |         |           |        |
| Diğer( )        |                |       |        |         |         |           |        |
| <b>TOPLAM</b>   |                |       |        |         |         |           |        |

31.12.2022 itibarı ile

Biriminiz tarafından kullanılan eğitim alanına ilişkin bilgiler bu bölümde yer almalıdır. Bu bölümde dikkat edilmesi gereken husus sadece kendi biriminizin kullandığı alanların belirtilmesi gerekmektedir. Aynı binadan birden fazla harcama biriminin bulunması halinde bu husus belirtilmelidir.

### 1.3.2-Teşkilat Yapısı



### 1.3.3- Teknoloji ve Bilişim Alt Yapısı

(Birim Teknoloji ve Bilişim Alt Yapısı hakkında bilgi verilecek.)

-----  
-----  
-----

#### 1.3.3.1-Yazılımlar

Tablo X- Birim Yazılım Kaynak Sayıları

| Yazılım | Açıklama |
|---------|----------|
|         |          |
|         |          |
|         |          |
|         |          |

31.12.2022 itibarı ile

#### 1.3.3.2-Bilgisayarlar ve Teknolojik Kaynaklar

Tablo X- Birim Bilgisayarlar ve Teknolojik Kaynak Sayıları

|                        | İdari | Eğitim Araştırma | Toplam |
|------------------------|-------|------------------|--------|
| Masaüstü Bilgisayarlar | 36    |                  |        |
| Dizüstü Bilgisayarlar  | 11    |                  |        |
| Projeksiyon            | 9     |                  |        |
| Tepegöz                | -     |                  |        |
| Barkot Okuyucu         | 2     |                  |        |
| Fotokopi Makinesi      | 3     |                  |        |
| Faks                   | -     |                  |        |
| Fotoğraf Makinesi      | -     |                  |        |
| Kameralar              | 1     |                  |        |
| Televizyon             | 1     |                  |        |
| Yazıcı                 | 28    |                  |        |

|                      |    |  |  |
|----------------------|----|--|--|
| Tarayıcı             | 1  |  |  |
| Bilgisayar Ekranı    | 33 |  |  |
| Sunucu               | -  |  |  |
| Kimlik Makinası      | -  |  |  |
| Kamera Kayıt Sistemi | 1  |  |  |

31.12.2022 itibarı ile

### 1.3.4- İnsan Kaynakları

(Biriminin faaliyet dönemi sonunda mevcut insan kaynakları bilgilerine yer verilir.)

#### 1.3.4.1- Akademik Personel

| UNVAN               | KADROLARIN DOLULUK ORANINA GÖRE |          |           |
|---------------------|---------------------------------|----------|-----------|
|                     | DOLU                            | BOŞ      | TOPLAM    |
| Profesör            | 7                               | -        | 7         |
| Doçent              | 4                               | -        | 4         |
| Dr. Öğr. Üyesi      | 48                              | -        | 48        |
| Öğretim Görevlisi   | -                               | -        | -         |
| Araştırma Görevlisi | 5                               | -        | 5         |
| Uzman               | -                               | -        | -         |
| <b>TOPLAM</b>       | <b>64</b>                       | <b>-</b> | <b>64</b> |

#### 1.3.4.2- Yabancı Uyruklu Akademik Personel

(Biriminin faaliyet dönemi sonunda mevcut yabancı uyruklu akademik personel kaynakları, kadro doluluk oranları, eğitim durumu, hizmet süreleri, istihdam şekli, hizmet sınıfları, kadro unvanları, yaş dağılımları, cinsiyet bilgilerine yer verilerek her bir dağılım için tablo hazırlanacaktır.)

### 1.3.4.3- İdari Personel

(Biriminin faaliyet dönemi sonunda mevcut idari personel kaynakları, kadro doluluk oranları, eğitim durumu, hizmet süreleri, istihdam şekli, hizmet sınıfları, kadro unvanları, yaş dağılımları, cinsiyet bilgilerine yer verilerek her bir dağılım için tablo hazırlanacaktır.)

| Adı Soyadı          | İstihdam Şekli | Eğitim Durumu | Hizmet Süreleri | Kadro Ünvanı         | Hizmet Sınıfı | Yaş | Cinsiyet |
|---------------------|----------------|---------------|-----------------|----------------------|---------------|-----|----------|
| Sonay DEĞİRMEN      |                |               |                 | Fakülte Sekreteri    |               |     |          |
| Şerif Ali GENÇ      |                |               |                 | Hastane Başmüdürü    |               |     |          |
| Mustafa ALİUSTAOĞLU |                | Lisans        | 28              | Bilgisayar İşletmeni | GİH           | 49  | Erkek    |
| İbrahim TELLİ       |                | Lisans        | 10              | Bilgisayar İşletmeni | GİH           | 35  | Erkek    |
| Rasime ÖZYURT       |                |               |                 | Hemşire              |               |     |          |
| Gürsel BABACAN      |                |               |                 | Sağlık Teknikeri     |               |     |          |
| Ayşe KOCAÇOLAK      |                |               |                 | Hemşire              |               |     |          |
| Fidan İŞERİ         |                |               |                 | Bilgisayar İşletmeni |               |     |          |

### 1.3.4.4- Sözleşmeli Personel

(Biriminin faaliyet dönemi sonunda mevcut sözleşmeli personel kaynakları, kadro doluluk oranları, eğitim durumu, hizmet süreleri, istihdam şekli, hizmet sınıfları, kadro unvanları, yaş dağılımları, cinsiyet bilgilerine yer verilerek her bir dağılım için tablo hazırlanacaktır.)

| Adı Soyadı | İstihdam Şekli | Eğitim Durumu | Hizmet Süreleri | Kadro Ünvanı | Hizmet Sınıfı | Yaş | Cinsiyet |
|------------|----------------|---------------|-----------------|--------------|---------------|-----|----------|
|            |                |               |                 |              |               |     |          |
|            |                |               |                 |              |               |     |          |
|            |                |               |                 |              |               |     |          |
|            |                |               |                 |              |               |     |          |
|            |                |               |                 |              |               |     |          |
|            |                |               |                 |              |               |     |          |
|            |                |               |                 |              |               |     |          |
|            |                |               |                 |              |               |     |          |

### 1.3.4.5- Diğer Personel

(Biriminin faaliyet dönemi sonunda mevcut diğer personel ( işçi) kaynakları, kadro doluluk oranları, eğitim durumu, hizmet süreleri, istihdam şekli, hizmet sınıfları, kadro unvanları, yaş dağılımları, cinsiyet bilgilerine yer verilerek her bir dağılım için tablo hazırlanacaktır.)

-----

-----

-----

### 1.3.5-Sunulan Hizmetler

\*İdari birimler bu kısmında kendilerini ilgilendiren alt başlıklara yönelik faaliyetlere yer vereceklerdir.

#### 1.3.5.1- Eğitim ve Öğretim Hizmetleri

Birimin eğitim-öğretim sürecine yönelik faaliyetlerine yer verilir. Bu bölümde birimler tarafından farklı tablolar eklenebilir.

**Tablo X- Akademik Personelin Unvan Bazında Dağılımı**

| Bölüm Adı             | Profesör | Doçent | Dr.Öğr. Üyesi | Öğretim Görevlisi | Araştırma Görevlisi | Toplam |
|-----------------------|----------|--------|---------------|-------------------|---------------------|--------|
| Cerrahi Tıp Bilimleri |          |        |               |                   |                     |        |
| Dahili Tıp Bilimleri  |          |        |               |                   |                     |        |
| Temel Tıp Bilimleri   |          |        |               |                   |                     |        |

31.12.2022 itibarı ile

**Tablo X- ..... Fakültesi/Yüksekokulu/Meslek Yüksekokulu Öğrenci Doluluk Oranları**

| Bölüm Adı | 2022 Kontenjan | Yerleşen (ÖSYM) | Oran |
|-----------|----------------|-----------------|------|
|           | 80             | 93              |      |

**Tablo X-Tıp Fakültesi Öğrenci Sayıları**

| Bölüm Adı  | 1.Sınıf |    |     | 2.sınıf |    |    | 3.sınıf |    |    | 4.Sınıf |    |    |
|------------|---------|----|-----|---------|----|----|---------|----|----|---------|----|----|
|            | E       | K  | T   | E       | K  | T  | E       | K  | T  | E       | K  | T  |
|            |         |    |     |         |    |    |         |    |    |         |    |    |
| <b>Tıp</b> | 57      | 71 | 124 | 38      | 59 | 97 | 25      | 19 | 44 | 27      | 45 | 72 |
|            |         |    |     |         |    |    |         |    |    |         |    |    |
|            |         |    |     |         |    |    |         |    |    |         |    |    |

31.12.2022 itibarı ile

**Tablo X- .....Enstitüsü Yüksek Lisans ve Doktora Programları**

| Enstitülerdeki Öğrencilerin Yüksek Lisans (Tezli/ Tezsiz) ve Doktora Programlarına Dağılımı |          |                            |        |                      |        |
|---|----------|----------------------------|--------|----------------------|--------|
| Birim Adı   | Programı | Yüksek Lisans Yapan Sayısı |        | Doktora Yapan Sayısı | Toplam |
|   |          | Tezli                      | Tezsiz |                      |        |
|   |          |                            |        |                      |        |
|   |          |                            |        |                      |        |
|   |          |                            |        |                      |        |
|   |          |                            |        |                      |        |
| <b>Toplam</b>   |          |                            |        |                      |        |

31.12.2022 itibarı ile

**Tablo X-Tıp Fakültesi Yabancı Uyruklu Öğrencilerin Sayısı ve Bölümleri**

| Yabancı Uyruklu Öğrencilerin Sayısı ve Bölümleri |        |       |        |
|--|--------|-------|--------|
| Birim Adı  | Bölümü |       |        |
|  | Kadın  | Erkek | Toplam |
| Tıp Fakültesi                                    | -      | 2     | 2      |
|  |        |       |        |
|  |        |       |        |
|  |        |       |        |
| <b>Toplam</b>                                    |        |       |        |

31.12.2022 itibarı ile

**Tablo X- Tıp Fakültesi Engelli Öğrenci Sayısı**

| Birim Adı     | Toplam |
|---------------|--------|
| Tıp Fakültesi | 2      |
|               |        |
|               |        |
|               |        |
| <b>Toplam</b> |        |

31.12.2022 itibarı ile

**Tablo X-Tıp Fakültesi Mezun Öğrenci Sayısı**

| Birim Adı     | Toplam |
|---------------|--------|
| Tıp Fakültesi | -      |
|               |        |
|               |        |
|               |        |
| <b>Toplam</b> |        |

31.12.2022 itibarı ile

**Tablo X- Yatay Geçişle 2022 Yılında ..... Gelen, ..... Ayrılan, Kurum İçi Geçiş Yapan Öğrencilerin Sayıları**

| Yatay Geçişle 2022 Yılında Fakültemize Gelen, Fakültemizden Ayrılan, Kurum İçi Geçiş Yapan Öğrencilerin Sayıları ve Bölümleri |       |           |       |
|---|-------|-----------|-------|
| Kurum Dışı  |       | Kurum İçi |       |
| Gelen   | Giden | Gelen     | Giden |
|   |       |           |       |

|    |    |   |   |
|----|----|---|---|
| 17 | 26 | - | - |
|----|----|---|---|

31.12.2022 itibarı ile

**Tablo X- Tıp Fakültesinden Ayrılan Öğrencilerin Sayısı**

| .....Fakültesinden Ayrılan Öğrencilerin Sayısı<br>(Yatay Geçiş Dışındaki Nedenlerle) |                              |                           |                  |       |        |
|--|------------------------------|---------------------------|------------------|-------|--------|
| Ayrılanların (Kaydı Silinenlerin) Sayısı   |                              |                           |                  |       | Toplam |
| Kendi İsteği   | Öğr. Ücr. Ve Katkı payı Yat. | Başarısızlık (Azami Süre) | Yük. Öğ. Çıkarma | Diğer |        |
|  |                              |                           |                  | 4     | 4      |

31.12.2022 itibarı ile

**Tablo X Tıp Fakültesi Disiplin Cezası Alan Öğrencilerin Sayısı ve Aldıkları Cezalar**

| Disiplin Cezası Alan Öğrencilerin Sayısı ve Aldıkları Cezalar |                         |                         |                                  |        |        |        |
|---|-------------------------|-------------------------|----------------------------------|--------|--------|--------|
| Yük. Öğ. Çıkarma  | 2 Yarı Yıl Uzaklaştırma | 1 Yarı Yıl Uzaklaştırma | 1 Hafta- 1 Ay Arası Uzaklaştırma | Kınama | Uyarma | Toplam |
| -   | -                       | -                       | -                                | -      | -      | -      |

31.12.2022 itibarı ile

**Tablo X-Öğretim Elemanı Başına Düşen Öğrenci Sayısı**

| .....Enstitü/ Fakülte/<br>Yüksekokul/ Meslek Yüksekokulu | Öğretim Elemanı Başına Düşen Öğrenci Sayısı |
|--|---|
|  |   |

31.12.2022 itibarı ile

**Tablo X-Öğrenci Toplulukları**

| ÖĞRENCİ TOPLULUKLARI |                     |                                  |
|----------------------|---------------------|----------------------------------|
| No:                  | Adı                 | Üye Sayısı                       |
| 1                    | Tıp Öğrenci Birliği | 120(Aktif Üye)<br>150(Pasif Üye) |
|                      |                     |                                  |

|  |  |  |
|--|--|--|
|  |  |  |
|  |  |  |

31.12.2022 itibarı ile

### 1.3.5.2- Araştırma ve Geliştirme Hizmetleri

(Birim araştırma ve geliştirme sürecine yönelik faaliyetlerine yer verilir.)

**Tablo X-..... Enstitü/Fakültesi/Yüksekokulu/Meslek Yüksekokulu Fakültesi Yapılan Bilimsel Yayın Sayıları**

| Yayın Türü   | Sayısı |
|--|--------|
| SCI, SCI-Expanded, SSCI veya AHCI kapsamındaki dergilerde yayımlanmış makale sayısı          |        |
| ÜAK tarafından ilan edilen Alan indeksleri kapsamındaki dergilerde yayımlanmış makale sayısı |        |
| Diğer uluslararası hakemli dergilerde yayımlanmış makale sayısı                              |        |
| ULAKBİM tarafından taranan ulusal hakemli dergilerde yayımlanmış makale sayısı               |        |
| Diğer ulusal hakemli dergilerde yayımlanmış makale sayısı                                    |        |
| Uluslararası yayınevleri tarafından yayımlanmış kitap sayısı                                 |        |
| Uluslararası yayınevleri tarafından yayımlanmış kitap editörlüğü sayısı                      |        |
| Uluslararası yayınevleri tarafından yayımlanmış kitapta bölüm yazarlığı sayısı               |        |
| Ulusal yayınevleri tarafından yayımlanmış kitap sayısı                                       |        |
| Ulusal yayınevleri tarafından yayımlanmış kitap editörlüğü sayısı                            |        |
| Ulusal yayınevleri tarafından yayımlanmış kitapta bölüm yazarlığı sayısı                     |        |
| 2022 yılında Uluslararası kongre, konferans ve sempozyumlarda yapılan SÖZLÜ bildiri sayısı   |        |
| 2022 yılında Uluslararası kongre, konferans ve sempozyumlarda yapılan POSTER bildiri sayısı  |        |
| 2022 yılında Ulusal kongre, konferans ve sempozyumlarda yapılan SÖZLÜ bildiri sayısı         |        |
| 2022 yılında Ulusal kongre, konferans ve sempozyumlarda yapılan POSTER bildiri sayısı        |        |
| <b>TOPLAM</b>  |        |

**Tablo X- .....Enstitüsü/Fakültesi/Yüksekokulu/Meslek Yüksekokulu Yayın Atıf Sayıları**

| Atıflar   | Sayısı |
|---|--------|
| SCI, SCI-Expanded, SSCI ve AHCI tarafından taranan dergilerde;                    |        |
| SCI, SCI-Expanded, SSCI ve AHCI DIŞINDAKİ endeksler tarafından taranan dergilerde |        |
| Ulusal hakemli dergilerde   |        |
| <b>TOPLAM</b>   |        |

**Tablo X- .....Enstitüsü/Fakülte/Yüksekokul/Meslek Yüksekokulu 2022 Yılında Alınan Ödüller**

| Ödül Türleri                               | Ulusal | Uluslararası | Toplam |
|--|--------|--------------|--------|
| Bilimsel/Mesleki Çalışmalardan Alınan Ödül |        |              |        |

|                                   |  |  |  |
|-----------------------------------|--|--|--|
| Proje Yarışmalarından Alınan Ödül |  |  |  |
| Burslar                           |  |  |  |
| Diğer Ödüller                     |  |  |  |
| <b>TOPLAM</b>                     |  |  |  |

**Tablo X- .....**Enstitüsü/Fakültesi/Yüksekokulu/Meslek Yüksekokul Gerçekleştirilen Bilimsel ve Kültürel Faaliyetler

| Etkinlik Türü                     | Ulusal | Uluslararası | Katılan Personel Sayısı |       | Toplam |
|-----------------------------------|--------|--------------|-------------------------|-------|--------|
|                                   |        |              | Akademik                | İdari |        |
| Sempozyum                         |        |              |                         |       |        |
| Kongre                            |        |              |                         |       |        |
| Konferans                         |        |              |                         |       |        |
| Seminer                           |        |              |                         |       |        |
| Sempozyum                         |        |              |                         |       |        |
| Panel                             |        |              |                         |       |        |
| Söyleşi                           |        |              |                         |       |        |
| Kurs                              |        |              |                         |       |        |
| Eğitim                            |        |              |                         |       |        |
| Bilgilendirme Toplantısı          |        |              |                         |       |        |
| Sergi, gösteri, dinleti, gösterim |        |              |                         |       |        |
| Özel gün ve etkinlikler           |        |              |                         |       |        |
| Diğer                             |        |              |                         |       |        |
| <b>TOPLAM</b>                     |        |              |                         |       |        |

### 1.3.5.3-Diğer Hizmetler

(Birim tarafından 2022 yılında görev alanına giren faaliyetler dışında yapmış olduğu çalışmalar ve yukarıda tanımlanamayan faaliyetler bu bölümde yer alacaktır.)

### 1.3.5.4- Kalite Yönetim ve Kalite Güvence Sistemi Çalışmaları

#### (Mali Yönetim ve Harcama Öncesi Kontrol Sistemi)

Birimin atama, satın alma, ihale gibi karar alma süreçleri, yetki ve sorumluluk yapısı, mali yönetim, harcama öncesi kontrol sistemine ilişkin tespit ve değerlendirmeler yer alır.

### 1.3.6- Yönetim ve İç Kontrol Sistemi

#### (Mali Yönetim ve Harcama Öncesi Kontrol Sistemi)

Birimin atama, satın alma, ihale gibi karar alma süreçleri, yetki ve sorumluluk yapısı, mali yönetim, harcama öncesi kontrol sistemine ilişkin tespit ve değerlendirmeler yer alır.

## 2- AMAÇ VE HEDEFLER

### 2.1- Temel Politikalar ve Öncelikler

Ülkenin ihtiyacı olan, birinci basamak sağlık hizmeti verecek, yeterli bilgi ve yeteneğe sahip, son bilimsel yayınları takip eden, hızlı ve doğru karar verip uygulayabilen hekimler yetiştirmek temel politikamız ve önceliğimizdir.

Esas alınacak politika belgeleri kamu idaresinin faaliyet alanı ve içinde bulunduğu sektöre göre değişmektedir. Ancak örnek olması açısından aşağıdaki politika belgeleri sayılabilir;

- Yükseköğretim Kurulu Başkanlığı Tarafından Hazırlanan “Türkiye’nin Yükseköğretim Stratejisi”
- Kalkınma Planları ve Yılı Programı,
- Orta Vadeli Program,
- Orta Vadeli Mali Plan,
- Üniversitemiz Stratejik Planı,
- Bilgi Toplumu Stratejisi ve Eki Eylem Planı,
- Eğitim-Öğretim kalitesini yükseltmek,
- Milletlerarası işbirliği ve ortaklıkları geliştirmek,
- Kurumsallaşma sürecini tamamlamak,
- Kalite geliştirme bilincini yükseltmek.

### 2.2- Birimin Amaç ve Hedefler

| STRATEJİK AMAÇLAR | STRATEJİK HEDEFLER  |
|-------------------|---|
| Stratejik Amaç-1  | Eğitim –Öğretimin kalitesinin artırılması                     |
|                   | Bölgelere öğretim elemanı alınması                            |
|                   | Milli ve Milletlerarası yayınların artırılması                |
| Stratejik Amaç-2  | Öğretim elemanı niteliğinin artırılması                       |
|                   | İdari personelin niteliğinin artırılması                      |
| Stratejik Amaç-3  | Akademik personele yönelik hizmet kalitesinin iyileştirilmesi |
|                   | Laboratuvar ve kütüphane oluşturulması                        |

### **2.3-Diğer Hususlar**

Rektörlüğümüzce Fakültemizin akademik personel ihtiyacının karşılanması için ilana çıkmıştır. Eğitim öğrenim hizmetlerinin kalitesinin artırılması ve öğrenim hizmetlerinin aksatılmadan yürütülmesi öncelikli hedefimizdir.

Çalışmalar devam etmektedir.

## **3- FAALİYETLERE İLİŞKİN BİLGİ VE DEĞERLENDİRMELER**

(Faaliyetlere ilişkin bilgi ve değerlendirmeler: Bu bölümde, mali bilgiler ile performans bilgilerine detaylı olarak yer verilir. )

-----  
-----  
-----

### **3.1-Mali Bilgiler**

(Bu bölümde Malî bilgiler başlığı altında; kullanılan kaynaklara, bütçe hedef ve gerçekleştirmeleri ile meydana gelen sapmaların nedenlerine, varlık ve yükümlülükler ile yardım yapılan birlik, kurum ve kuruluşların faaliyetlerine ilişkin bilgilere, temel mali tablolara ve bu tablolara ilişkin açıklamalara yer verilir. )

(Ayrıca, iç ve dış mali denetim sonuçları hakkındaki özet bilgiler de bu başlık altında yer alır.)

### 3.1.1-Bütçe Uygulama Sonuçları

2022 yılında Ekonomik Sınıflandırmaya göre Dekanlığımıza tahsis edilen ödenekler ve harcama miktarları aşağıdaki tabloda gösterilmiştir.

**Tablo X- Ekonomik Sınıflandırmaya Göre Bütçe Gerçekleşmesi**

| TERTİP                           | KBÖ                  | EKLENEN               | DÜŞÜLEN          | TOPLAM ÖDENEK         | HARCAMA               | KALAN             | HARCAMA ORANI (%) |
|----------------------------------|----------------------|-----------------------|------------------|-----------------------|-----------------------|-------------------|-------------------|
| 01- Personel Giderleri           | 6.806.000,00₺        | 8.642.730,00₺         | 0,00₺            | 15.448.730,00₺        | 15.448.576,63₺        | 153,37₺           | 99,99%            |
| 02- SGK Devlet primi Giderleri   | 798.000,00₺          | 1.333.690,00₺         | 0,00₺            | 2.131.690,00₺         | 2.131.581,67₺         | 108,33₺           | 99,99%            |
| 03-Mal ve Hizmet Alımı Giderleri | 49.000,00₺           | 2.162.650,00₺         | 2.000,00₺        | 2.209.650,00₺         | 2.164.667,70₺         | 44.982,30₺        | 97,96%            |
| 05-Cari Transferler              | -                    | -                     | -                | -                     | -                     | -                 | -                 |
| 06-Sermaye Giderleri             | -                    | -                     | -                | -                     | -                     | -                 | -                 |
| <b>TOPLAM</b>                    | <b>7.653.000,00₺</b> | <b>12.139.070,00₺</b> | <b>2.000,00₺</b> | <b>19.790.070,00₺</b> | <b>19.744.826,00₺</b> | <b>45.244,00₺</b> | <b>99,77%</b>     |

31.12.2022 itibarı ile

2022 yılında Dekanlığımıza program sınıflandırmaya göre tahsis edilen ödenekler ve harcama tutarları ile harcamaların toplam ödenek tutarına oranı aşağıdaki tabloda gösterilmiştir.

**Tablo X- Program Sınıflandırmaya Göre Bütçe Gerçekleşmesi**

| Faaliyet Kodu | Başlangıç Ödeneği | Toplam Ödenek  | Harcama        | Harcama/Toplam Ödenek Oranı(%) |
|---------------|-------------------|----------------|----------------|--------------------------------|
| 09.04.1       | ₺7.653.000,00     | ₺19.790.070,00 | ₺19.744.826,00 | 99,771%                        |

31.12.2022 itibarı ile

### 3.1.2- Temel Mali Tablolara İlişkin Açıklamalar

Dekanlığımızın giderlerini karşılamak amacıyla tahsis edilen 7.653.000,00 -TL'lik başlangıç ödenegimize yıl içinde 12.139.070,00-TL'lik eklemeye yapılmıştır. Personel Giderleri için 15.448.576,63-TL'lik kısmı, Sosyal Güvenlik Kurumu Ödemeleri için 2.131.581,67-TL'lik kısmı, Mal ve Hizmet Alımı Giderleri için 2.140.061,92-TL'lik kısmı, Cari Transferler için 0-

TL'lik kısmı, Sermaye Giderleri için 0-TL'lik harcanmıştır. Yılsonu toplam harcamamız 19.744.826,00-TL olmuştur.

### **3.1.3-Mali Denetim Sonuçları**

(Birim, ilgili yıl içerisinde iç ve dış denetimden geçmiş ise denetim sonuçlarına ve birimin iyileştirmeye yönelik uygulamalarına yer verir.)

---

---

---

### **3.1.4-Diğer Hususlar**

(Bu başlık altında, yukarıdaki başlıklarda yer almayan ancak birimin mali durumu hakkında gerekli görülen diğer konulara yer verilir.)

---

---

---

## **3.2-Performans Bilgileri**

(Bu bölümde, birimin stratejik plan ve performans programı uyarınca yürütülen faaliyet ve projelerine, performans programında yer alan performans hedef ve göstergelerinin gerçekleşme durumu ile meydana gelen sapmaların nedenlerine, diğer performans bilgilerine ve bunlara ilişkin değerlendirmelere yer verilir.)

### **3.2.1-Faaliyet ve Proje Bilgileri**

(Bu başlık altında, faaliyet raporunun ilişkin olduğu yıl içerisinde yürütülen faaliyet ve projeler ile bunların sonuçlarına ilişkin detaylı açıklamalara yer verilecektir.)

---

---

---

---

---

---

---

---

## **4-KURUMSAL KABİLİYET VE KAPASİTENİN DEĞERLENDİRİLMESİ**

### **4.1-Üstünlükler**

- Üst yönetimin yeniliklere açık olması, birimimizi desteklemesi,
- Personelimizin dinamik, paylaşımcı ve özverili olması,
- Çalışanlarımızın zamanı iyi kullanabilme kabiliyetine sahip olması
- Çalışanlarımızın iş akış takvimine titizlikle uyması,
- Kanunlara ve yönetmeliklere titizlikle uyulması,
- Üniversitemize ulaşımın kolay olması,
- Üniversitemize ait sosyal tesislerin bulunması,

### **4.2-Zayıflıklar**

- Eğitim birimlerimizin dağınık olması,
- Yeterli personelin bulunmaması (idari ve teknik)
- Fiziki imkânların yetersizliği, bina, ofis ve araç - gereç eksikliği

### **4.3-Değerlendirme**

Eğitim ve öğretimin sürekli değişen uygulamalara açık ve önlemini almış bir yöntemle yürütülmesini sağlayacak şartların oluşturulması.

## **5- ÖNERİ VE TEDBİRLER**

Değişen dünya şartlarının farkına vararak gelişmeleri algılamak, yorumlamak ve uygulamak için gerekli özeni göstermek.

### **İÇ KONTROL GÜVENCE BEYANI**

Harcama yetkilisi olarak görev ve yetkilerim çerçevesinde;

Harcama birimimizce gerçekleştirilen iş ve işlemlerin idarenin amaç ve hedeflerine, iyi malî yönetim ilkelerine, kontrol düzenlemelerine ve mevzuata uygun bir şekilde gerçekleştirildiğini, birimimize bütçe ile tahsis edilmiş kaynakların planlanmış amaçlar doğrultusunda etkili, ekonomik ve verimli bir şekilde kullanıldığını, birimimizde iç kontrol sisteminin yeterli ve makul güvenceyi sağladığını bildiririm.

Bu güvence, harcama yetkilisi olarak sahip olduğum bilgi ve değerlendirmeler, yönetim bilgi sistemleri, iç kontrol sistemi değerlendirme raporları, izleme ve değerlendirme raporları ile denetim raporlarına dayanmaktadır.

Bu raporda yer alan bilgilerin güvenilir, tam ve doğru olduğunu beyan ederim.  
(Kastamonu-Ocak 2023)

İmza  
Ad-Soyad  
Unvan